

Helemaal mee in de nieuwe uitdagingen voor de buitenschoolse opvang

PWO – 1 jaar – Karolien Huylebroek & Flore De Meester



Copyright Opgroeien



Intro + kennismaking

CHAT

- Welkom
- Wie ben jij?
 - Naam
 - Organisatie
 - Wat is jouw link met buitenschoolse opvang en/of het decreet BOA

→ gooi het in de chat 😊



Webinar Trefweek



Intro + kennismaking



Het decreet



Vragen en uitdagingen



Buitenschoolse
Buitenkans



Vervolg...



Het decreet

POLL

Het decreet BOA is sinds 2021 in voege getreden

Vraag:

Jij / jouw organisatie en het decreet...?

1. Het decreet is helder en we zijn er al mee aan de slag.
2. Ik ben ervan op de hoogte, maar we zijn er nog niet echt mee gestart.
3. Ik kwam hier vooral eens luisteren.



Het decreet

Wat?

De Vlaamse overheid streeft naar een **geïntegreerd aanbod** van **buitenschoolse opvang** en **activiteiten**

- Afgekort '**BOA**'
- Voor **alle kinderen en gezinnen**.
- **Alle lokale spelers**, of ze nu vanuit Onderwijs, Welzijn, Cultuur of Jeugd en Sport worden georganiseerd, dienen zo goed mogelijk samen te werken.



Het decreet

Waarom?

Kinderen krijgen meer **kansen** om zich te **amuseren** én hun **talenten** te ontwikkelen.

- We geven kinderen **speelmogelijkheden en ontplooiingskansen**, maar ook **keuzevrijheid en recht op rust**.
- **Participatie:** We bieden ouders de **mogelijkheid om werk, opleiding en gezin vlot te combineren**.
- **Sociale cohesie:** We creëren een aanbod buitenschoolse opvang en activiteiten dat **toegankelijk en betaalbaar** is voor iedereen. Het draagt op die manier bij tot een harmonieuze samenleving.



Het decreet

Hoe?

Stap voor stap

Het **lokaal bestuur** in **regie**

Een lokaal samenwerkingsverband

- Welke **noden** en **interesses** hebben de **kinderen en gezinnen** in onze gemeente of stad?
- Lokaal samenwerkingsverband: **verschillende lokale spelers** met **een gedragen visie** over hoe deze ambities kunnen worden waargemaakt.
- Met bijzondere aandacht voor **kleuteropvang, kwetsbare gezinnen, kinderen met een specifieke zorgbehoefte** en het **multifunctioneel gebruik van infrastructuur**.



Het decreet

CHAT

Vanuit jouw perspectief
/ organisatie...

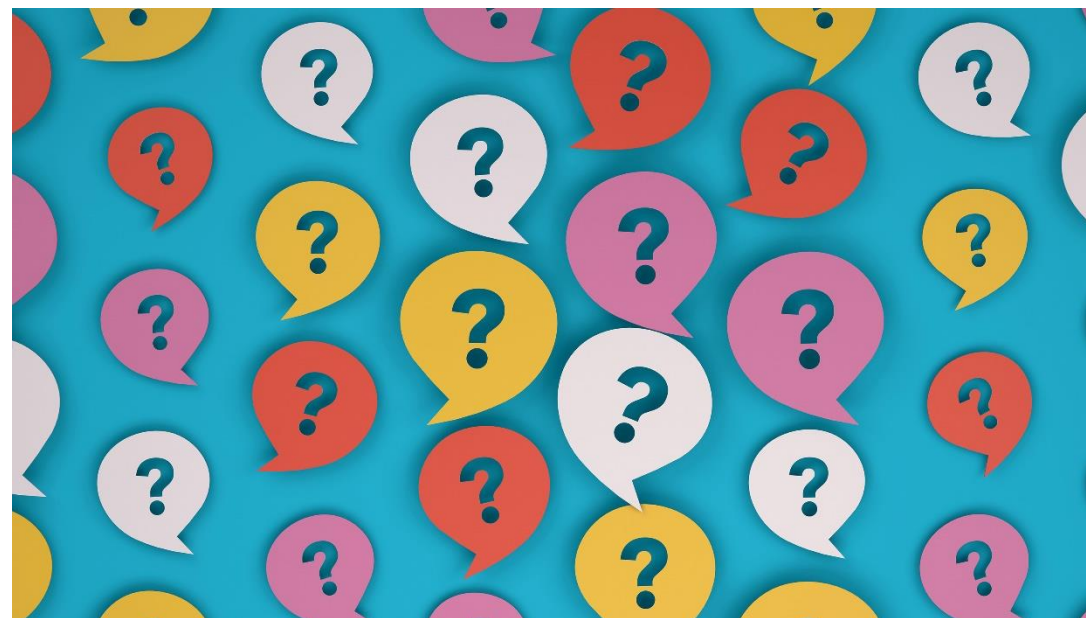
Wat hebben jullie daar intussen al mee
gedaan?





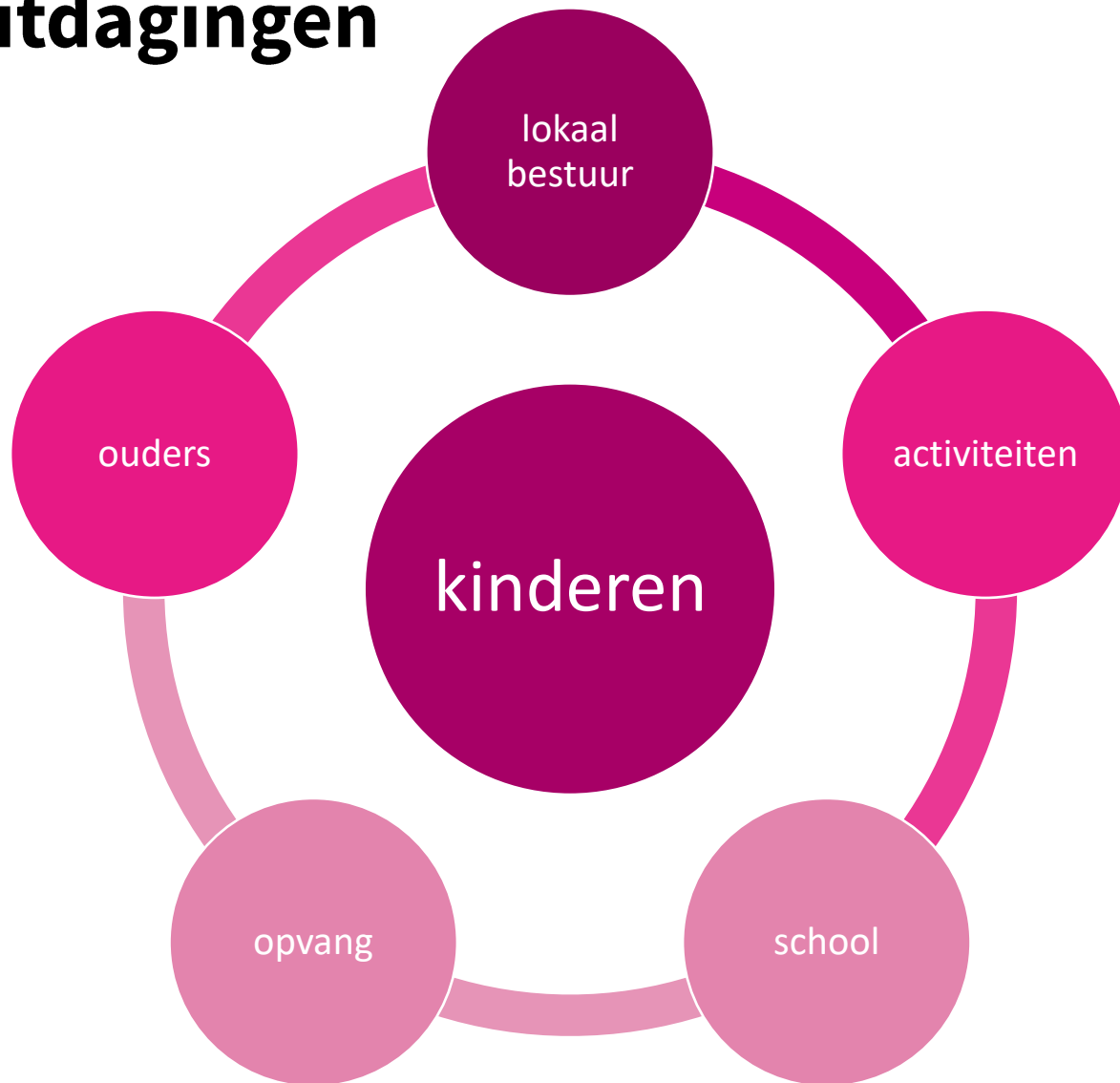
Vragen en uitdagingen

Verschillende vragen
bij verschillende
actoren





Vragen en uitdagingen





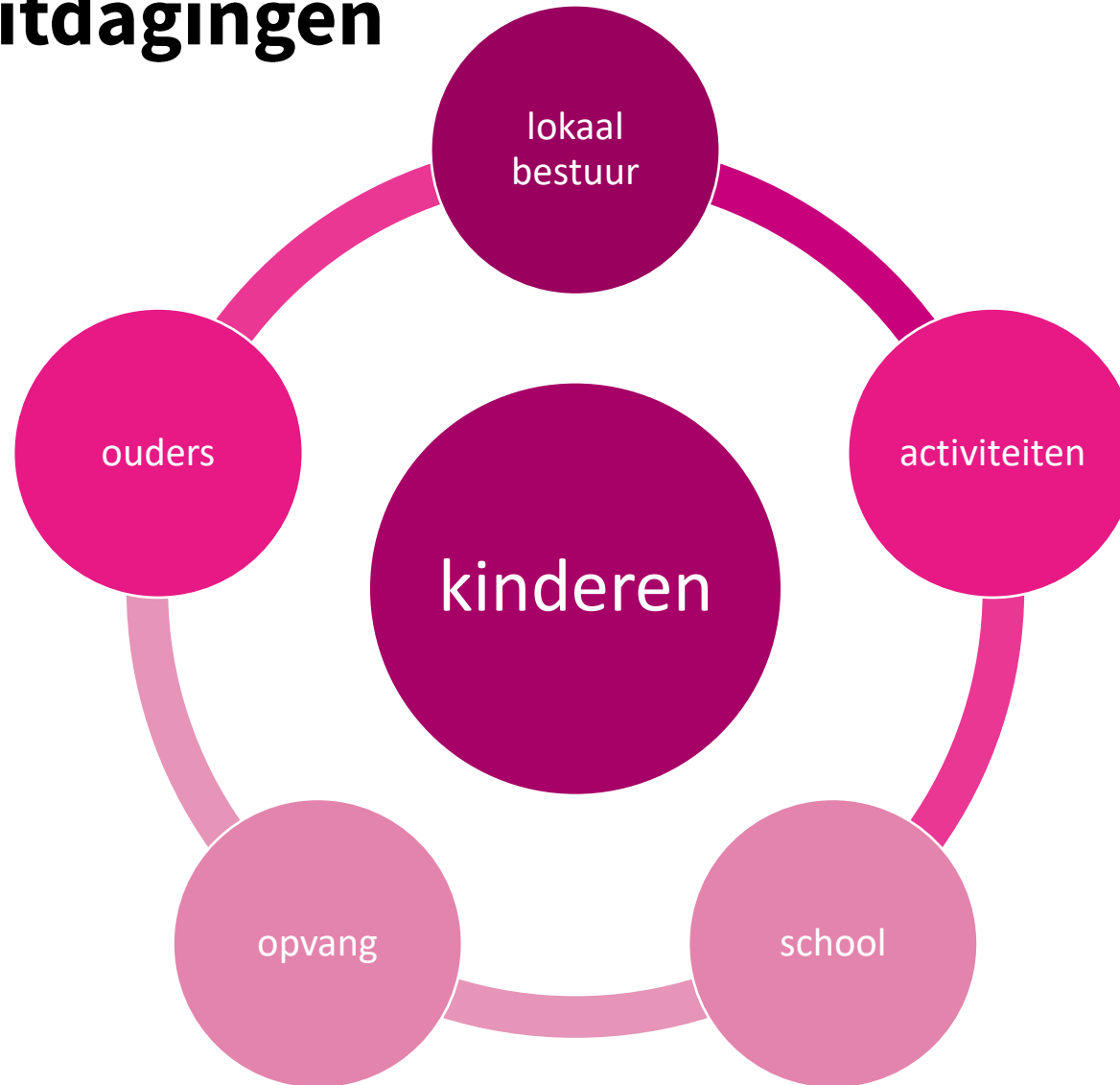
Vragen en uitdagingen

kinderen

- Hoe stellen we álle kinderen centraal?
- Wat zijn de noden van kinderen?
- Hoe betrekken we kinderen hierin?
- Hoe zorgen we voor een warme overgang?
- Hoe kunnen kinderen blijven kiezen?



Vragen en uitdagingen





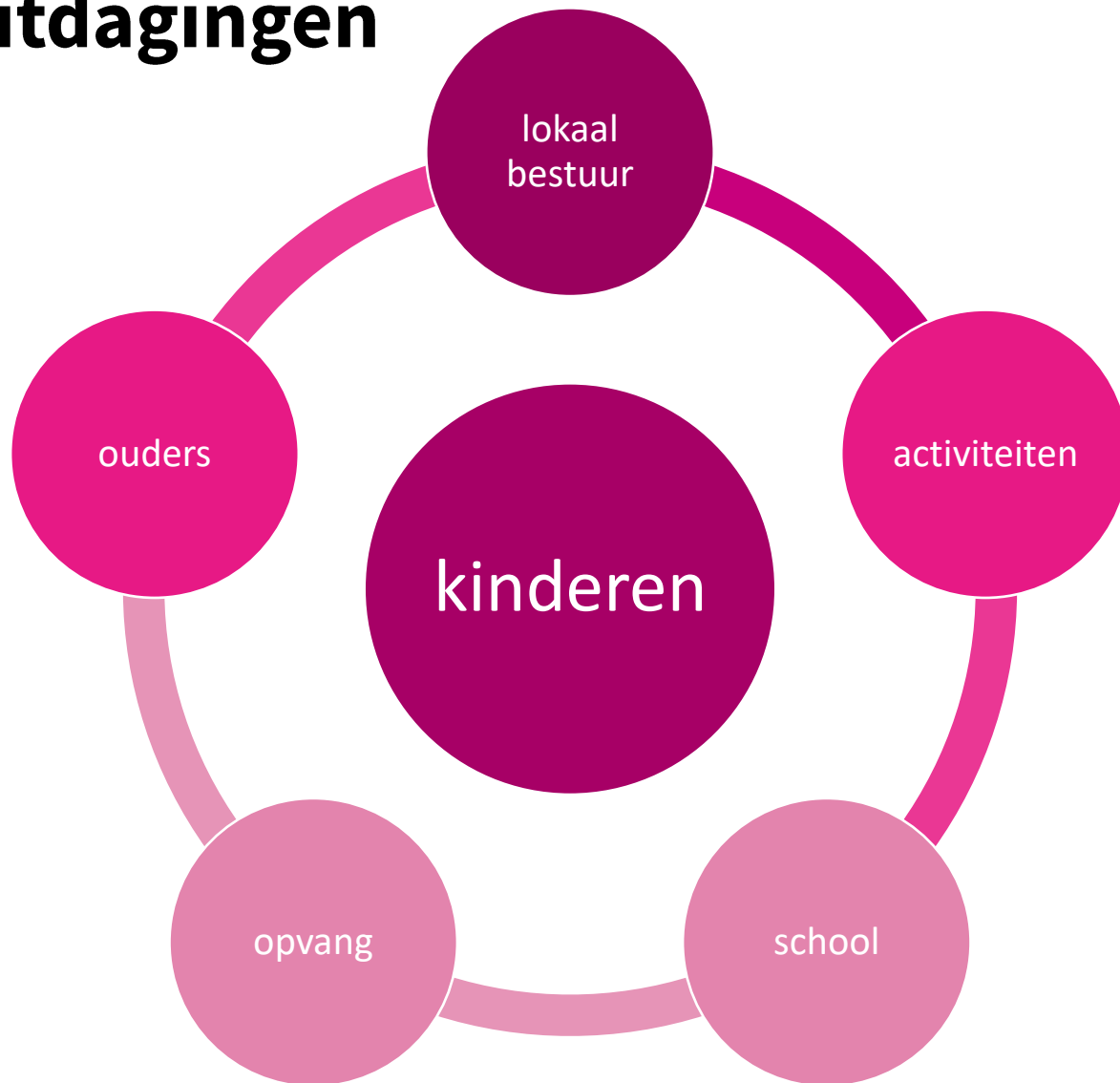
Vragen en uitdagingen



- Wat zijn de noden van ouders?
- Hoe betrekken we álle ouders hierin?
- Hoe maken we ouders actieve partners?
- Hoe maak je het aanbod toegankelijk?



Vragen en uitdagingen





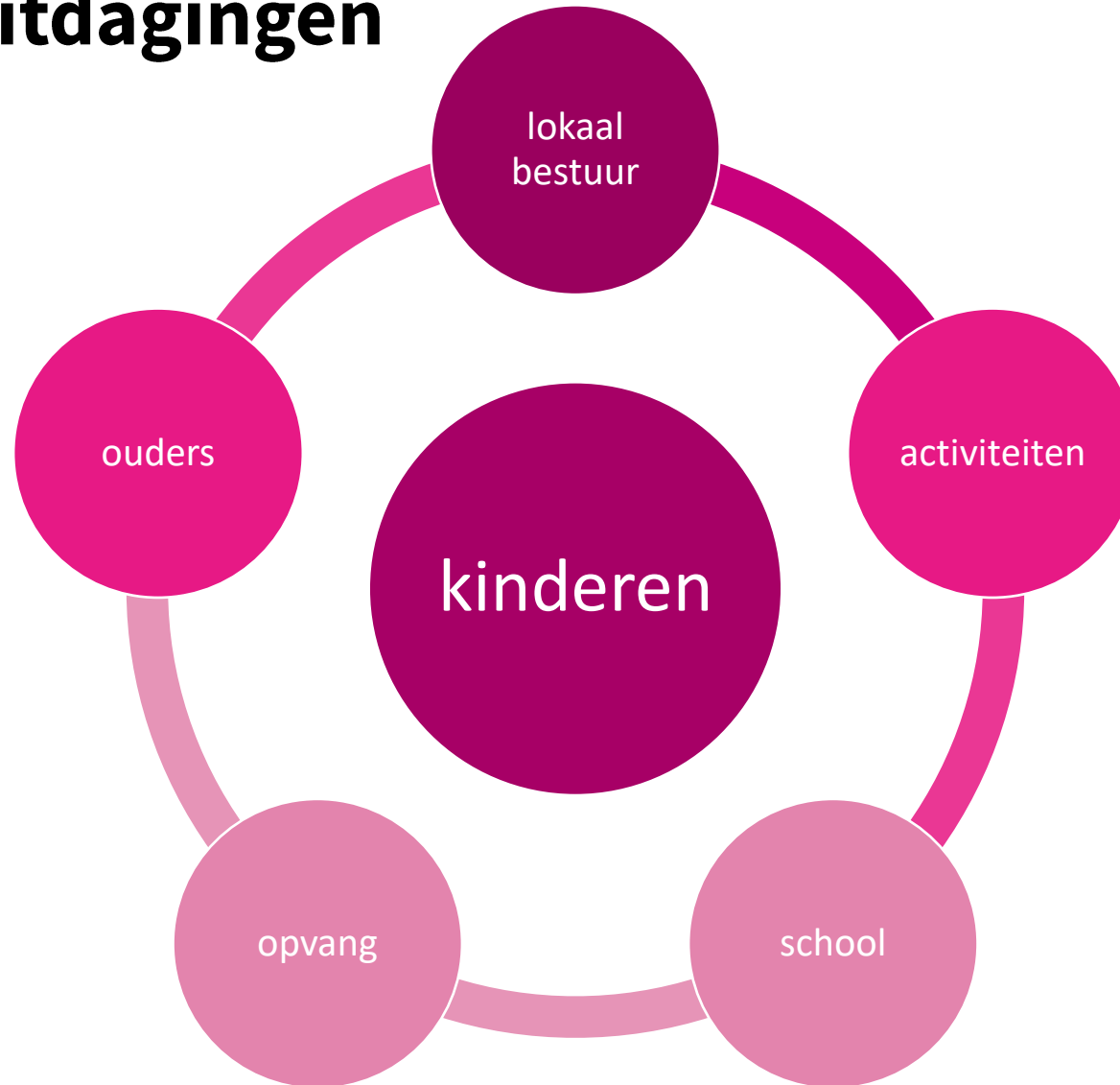
Vragen en uitdagingen



- Welke verschillen / soorten opvang (Stibo, ibo, attest van toezicht, bewaking op school...)?
- Hoe zit de samenwerking met wie?
- Hoe zorgen we voor een warme overgang tussen school en opvang + activiteiten?
- Welke competenties hebben we nodig in de opvang?
- Hoe definiëren we opvang?
- Wat is ideale opvang voor kinderen?
- Welke middelen zijn er nodig? Wie behoudt / verliest wat?



Vragen en uitdagingen





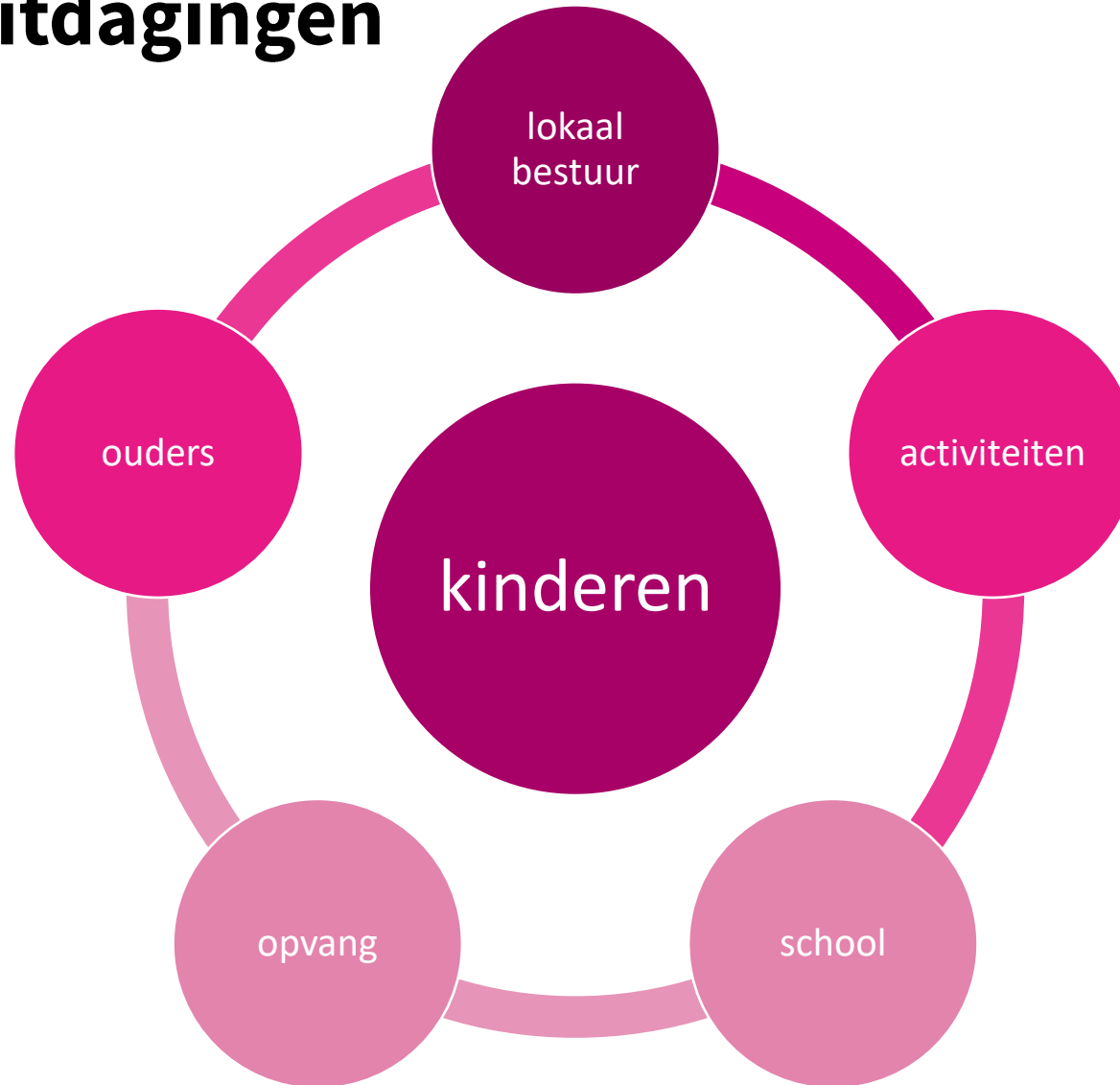
Vragen en uitdagingen

school

- Hoe bouwen scholen mee aan dit decreet?
- Waar begint en eindigt de schooldag?
- Hoe zorgt de school mee voor een warme overdracht?
- Wat is de rol van de school?
- Waar/hoe zit de samenwerking met opvang?



Vragen en uitdagingen





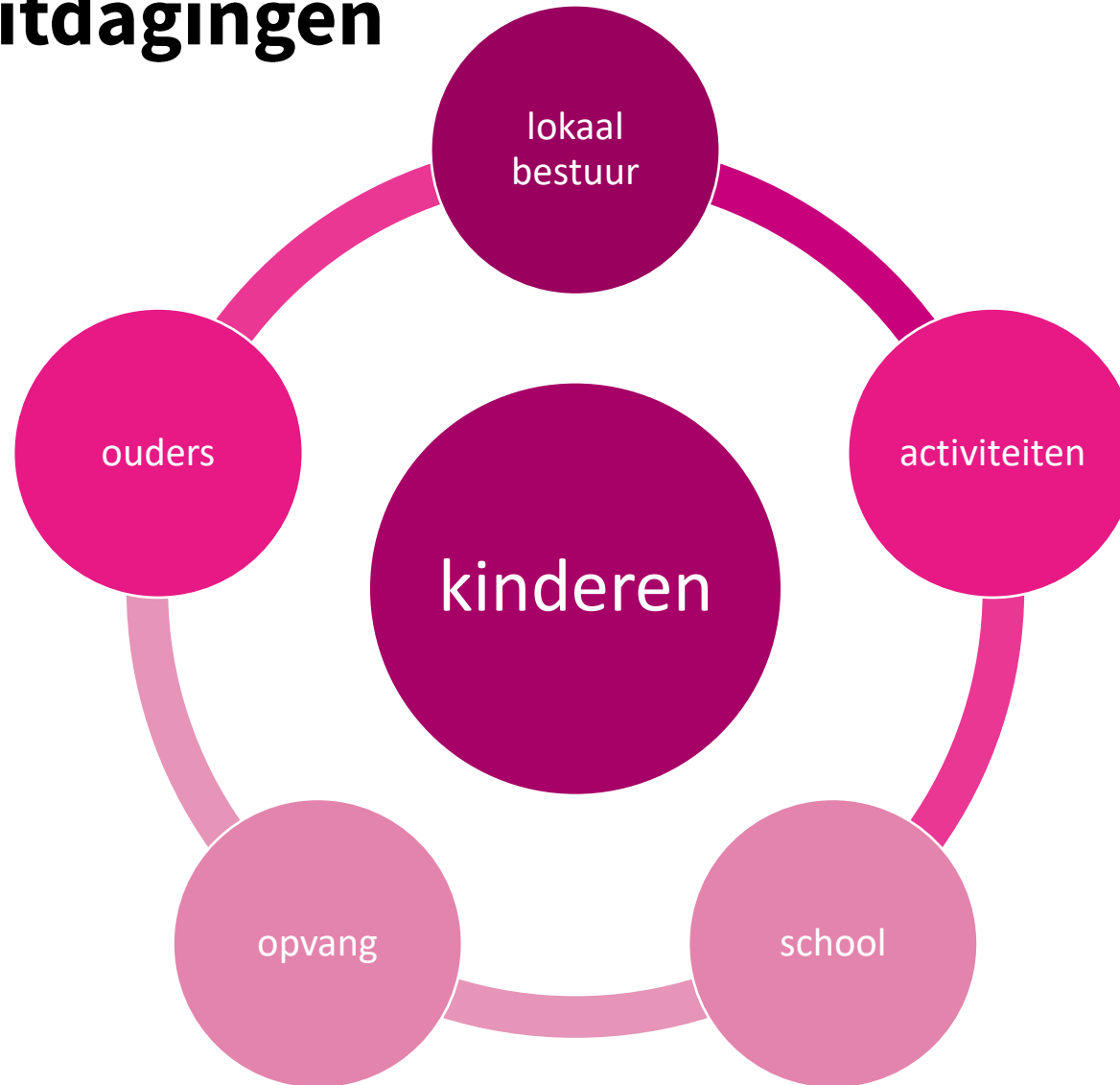
Vragen en uitdagingen

activiteiten

- Hoe werken we aan talentontwikkeling in de opvang?
- Wat is opvang en wat zijn activiteiten?
- Hoe krijgen we engagement uit elke sector?
- Hoe werken we samen en met wie?
- Welk aanbod bestaat er al?
- Wat zijn de noden van kinderen?
- Hoe bieden we welk aanbod aan: langdurig traject >< proevertjes, op school >< op locatie, net na school >< later op de dag...



Vragen en uitdagingen





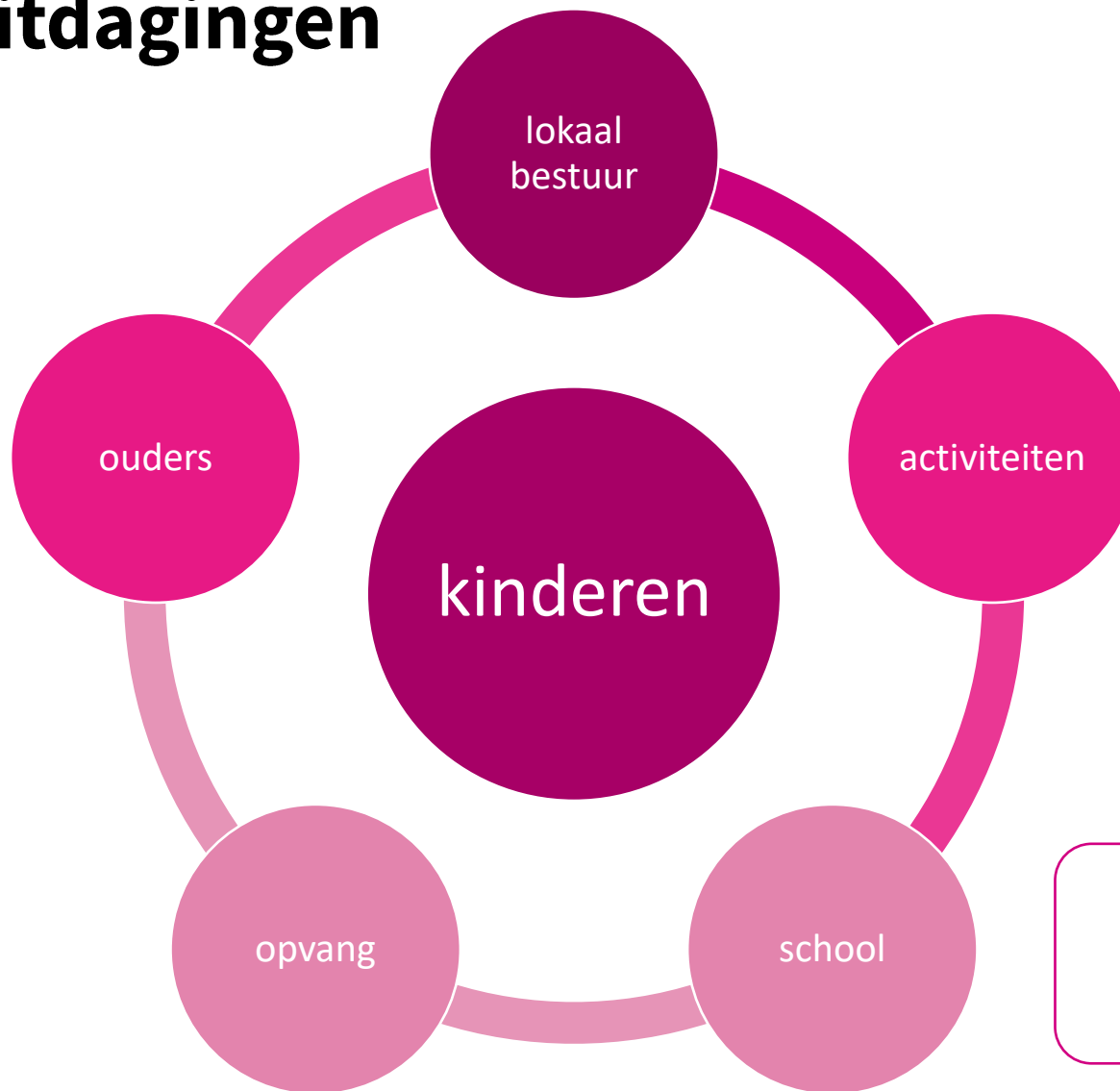
Vragen en uitdagingen

lokaal
bestuur

- Welke visie wordt uitgedragen door een lokaal bestuur op geïntegreerd werken?
- Welke rol neemt het lokaal bestuur zelf op?
- Welke competenties zijn nodig om de regierol op te nemen?
- Hoe verhoudt het lokaal bestuur zich ten aanzien van de verschillende partners op de verschillende domeinen?
- Welke middelen gaan naar welke actor / partner vanuit welke 'pot'?
- Hoe krijgt het lokaal bestuur elke actor geëngageerd?



Vragen en uitdagingen

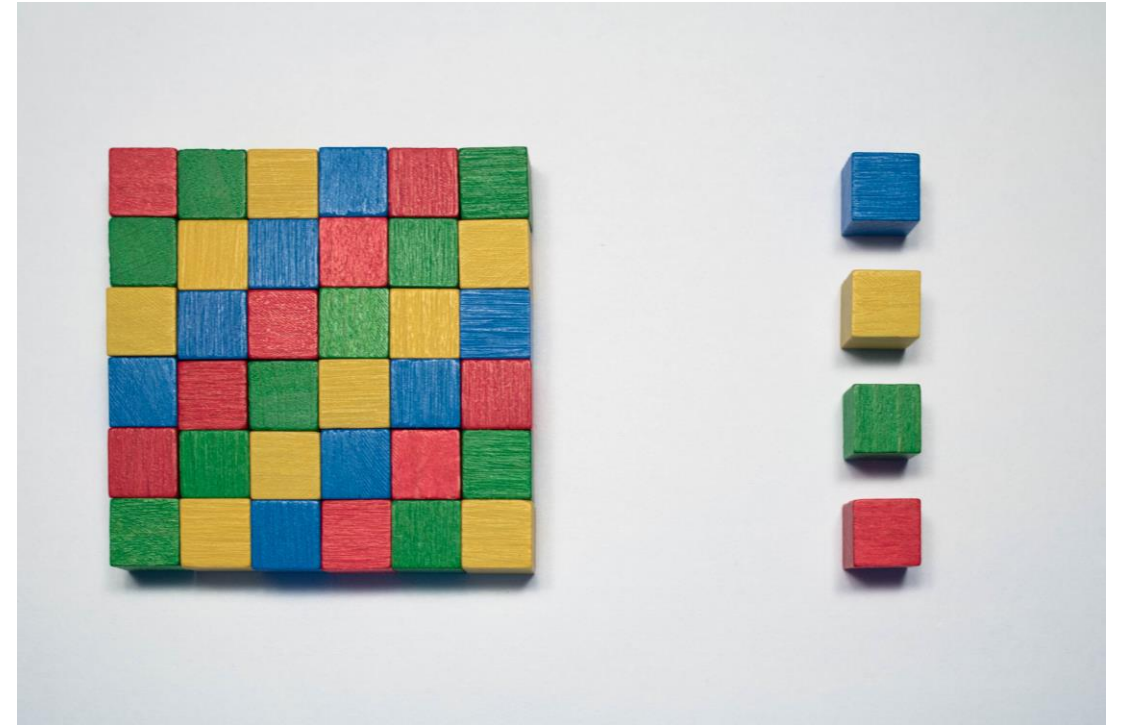


BETROKKENHEID / VERBINDING



Betrokkenheid en verbinding

Good practices





Betrokkenheid en verbinding

CHAT

Good practices:

Waar ben jij al trots op?





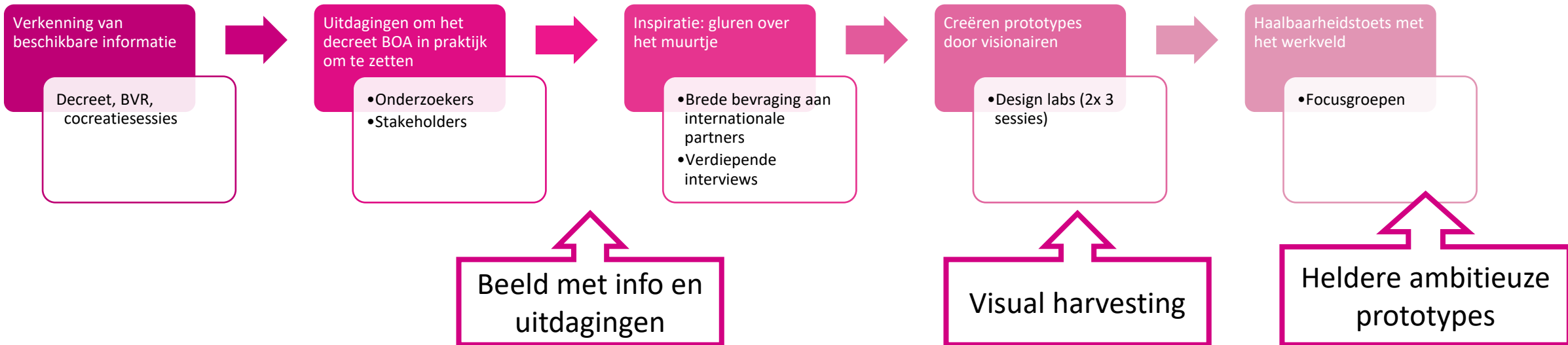
Buitenschoolse Buitenkans

Kadering:
Een onderzoek?





Buitenschoolse buitenkans





Vervolg

- Input voor het onderzoek?
- Nog bedenkingen?
- Wil jij op de hoogte worden gehouden?

Naam + email

CHAT



Bedankt

karolien.huylebroek@arteveldehs.be

flore.demeester@arteveldehs.be

